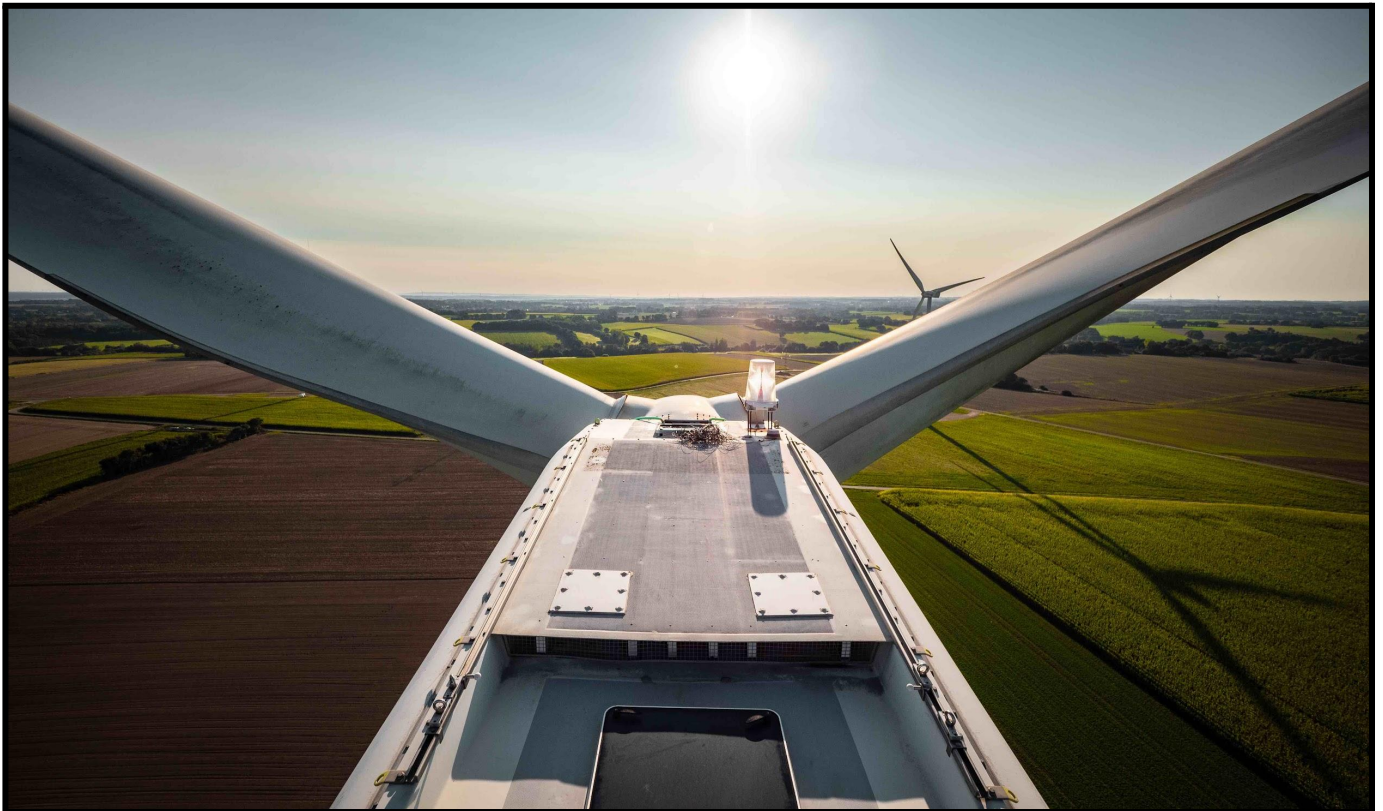


Des formations spécifiques à l'environnement éolien



Catalogue des programmes de formation

Mise à jour du 20/01/2023

HELIOPALES SARL au capital de 100 000 €

Siège social : 91 chemin du creux de la bombe - 74 360 Vacheresse - FRANCE
SIRET 531 192 490 000 21 - Immatriculation au RCS de Thonon les Bains

Centre de formation : 14 rue Camille Guérin - 62217 Tilloy les mofflaines - FRANCE
SIRET 531 192 490 000 54 - Immatriculation au RCS d'Arras

Certificat Qualipi B03149 délivré par ICPF en date du 24/12/2021
Déclaration d'activité N°84740405374 auprès de la DIRECCTE Rhône-Alpes Auvergne
Ce numéro ne vaut pas agrément de l'Etat

Premiers secours - GWO First Aid

Durée : 7H en initial et en recyclage sur notre site de Tilloy les Mofflaines (62).

Public : toute personne intervenant sur un site éolien.

Objectifs : situer son rôle et administrer des premiers secours sûrs et efficaces dans un environnement éolien. Repérer les dangers, établir un bilan primaire, choisir les bons gestes et utiliser les équipements adaptés dans un scénario, conformément au référentiel GWO First aid.

Pré requis et accessibilité : aptitude médicale. Chaque stagiaire doit être capable de participer pleinement aux exercices. Nous étudions au cas par cas les possibilités d'accessibilité pour le personnel en situation de handicap. Nous contacter.

Évaluation : questionnaire et mise en situation pratique.

Livrables : attestation de formation et enregistrement du certificat auprès de GWO. Recyclage au maximum tous les 2 ans, de date à date, pour conserver la validité du certificat.

Formateurs : professionnels de l'éolien et/ou de la santé et des secours, formés et qualifiés pour l'enseignement et la pédagogie pour adultes.

Pédagogie : exposé théorique et participatif, mise en situation pratique des apprenants.

Programme de formation :

Introduction et objectifs de formation	Réanimation cardio-pulmonaire
Cadre réglementaire	Gestion des saignements
Anatomie générale	Utilisation d'un DEA
Gestion d'un incident	Premiers soins ordinaires
Alerte des secours	Choc psychologique
Enquête primaire A - B - C	Exercices basés sur des scénarios
Position latérale de sécurité	Evaluation et bilan

Équipements spécifiques : simulateur environnement éolien, DEA et mannequins d'exercice.

Tarif et modalités d'inscription : nous consulter. Le stagiaire doit préalablement à la formation être inscrit sur la plateforme [WINDA](#) de GWO et communiquer au plus tard le 1^{er} jour de la formation, son identifiant afin que son certificat de formation soit enregistré.